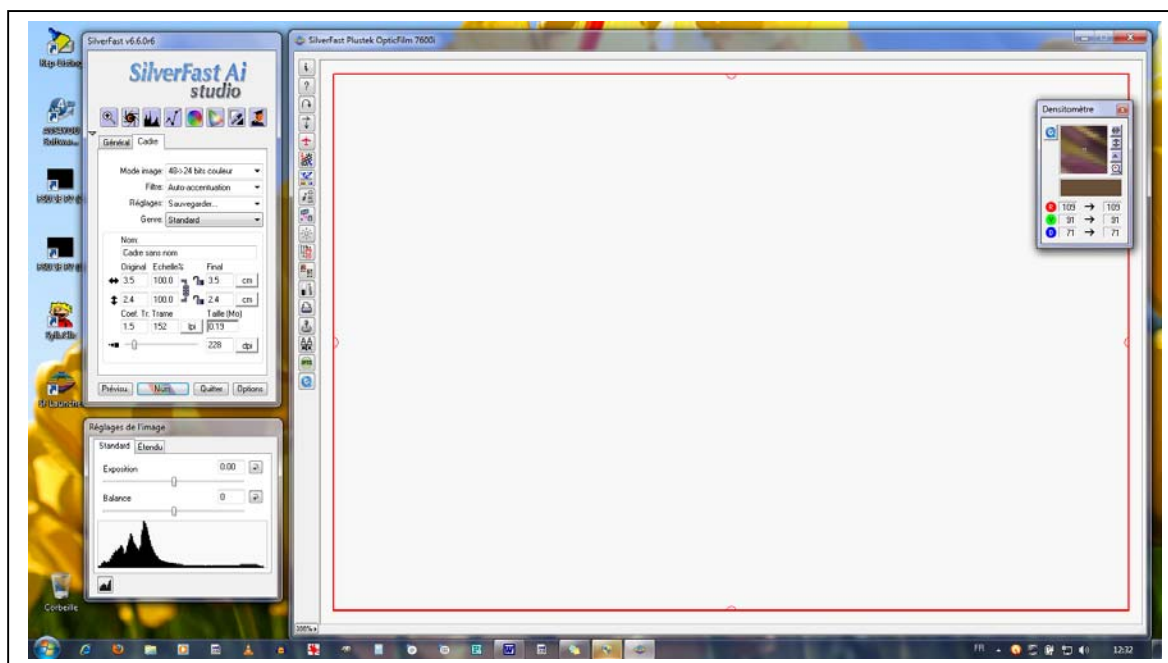
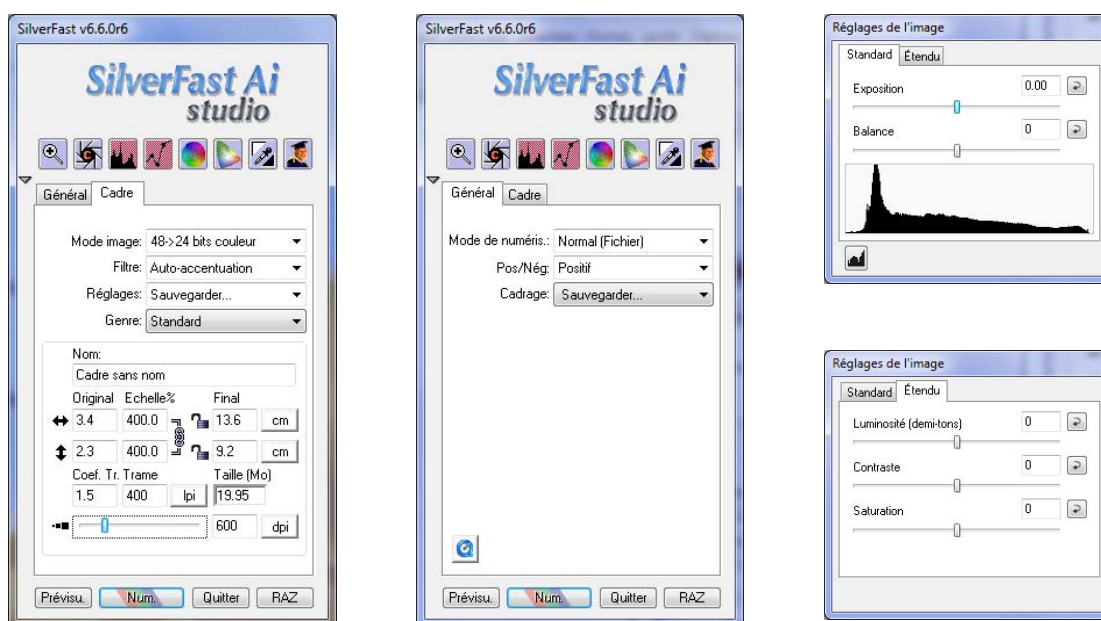


Scanner PLUSTEK OpticFilm 7600i & logiciel LaserSoft SilverFast 6.6

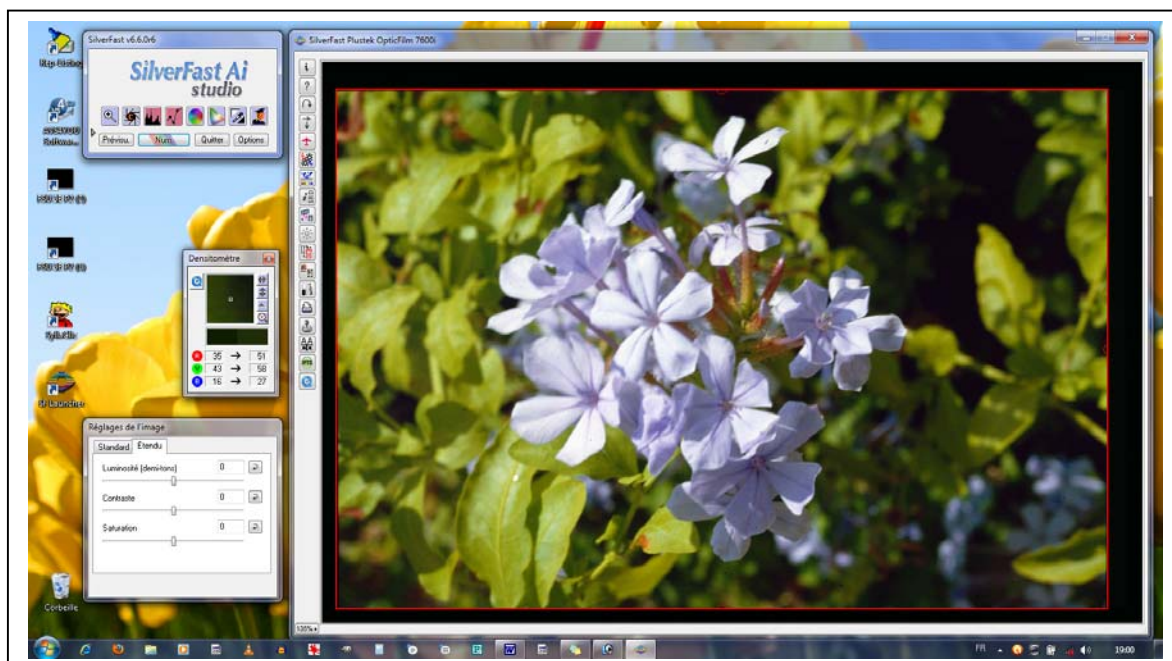
1. Après avoir démarré l'ordinateur, mettre sous tension le scanner par appui sur le bouton du bas, la lampe verte s'allume,
2. Appuyer sur le bouton du haut "IntelliScan" pour lancer le logiciel d'acquisition SilverFast,



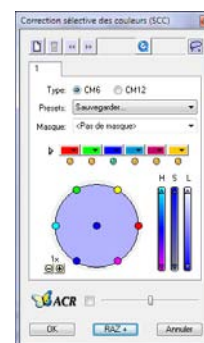
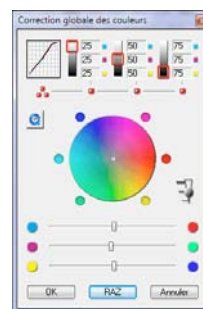
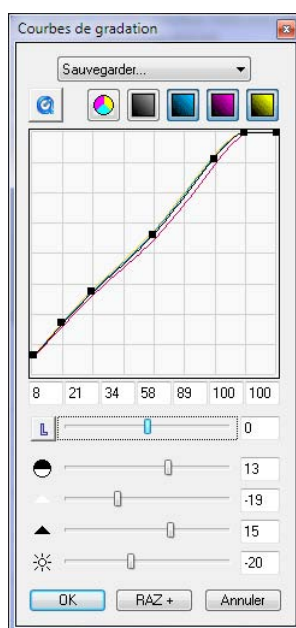
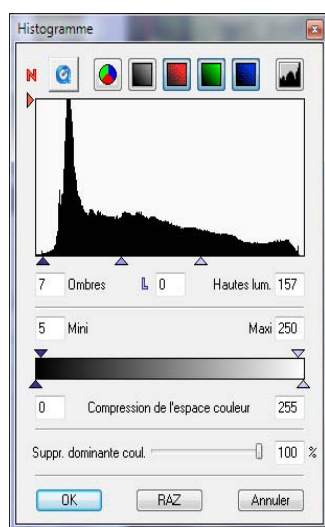
3. Mettre les diapositives (montées) dans les logements (4 maxi) du porte-diapositive avec l'émulsion (face non brillante) vers le bas. Pour les films en bande (négatifs entre autre) utiliser le support spécifique (6 vues maxi),
4. Introduire le support dans la fente latérale du scanner (gauche ou droite) jusqu'au "cran" de la vue concernée,



5. Régler les paramètres du "cadre" tel que ci-dessus (laisser les autres par défaut), dans l'onglet "Général" choisir entre "Positif", Kodachrome ou Négatif suivant le cas,
6. Cliquer sur "Prévisu" afin d'avoir une image dans le "cadre",



7. Effectuer les éventuelles retouches (ctrl Z pour annuler)
- Réglages de l'image (auto ou manuel),
 - Réglage de l'histogramme,



- De la courbe de gradation,
 - Des couleurs (globale ou sélective),
 - Point noir, point blanc,
8. Cliquer sur "Num" lorsque tout est correct (et donner un nom au fichier), préciser le répertoire de destination pour l'enregistrement.
9. Reprendre le fichier "tif" dans un logiciel de retouches, après celles-ci enregistrer (quand tout est terminé) en "jpg" afin de diminuer la taille (on passe de 21 Mo pour le tiff à 6 Mo en jpg qualité maxi, pour une image de dimensions 3218x2167 pix soit 18x27 cm à 300 dpi. La zone scannée de l'image d'origine 24x36 mm faisait 23x34 mm d'où un agrandissement de 750%...).



Options à laisser par défaut :

